

# ПОД КЛЮЧ®

Рекламно-информационное издание [www.podkluch-spb.ru](http://www.podkluch-spb.ru) #10 (107) 2011 ноябрь

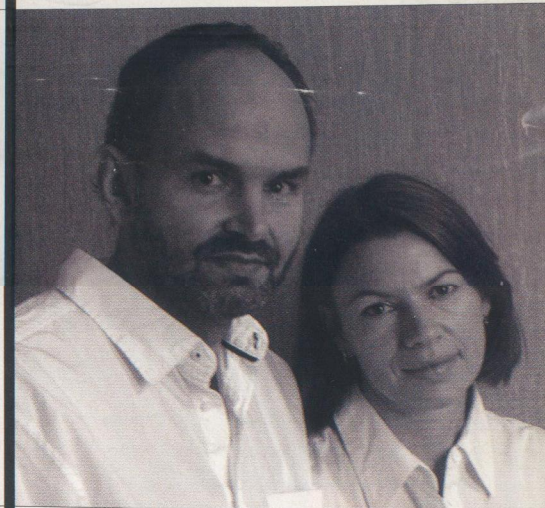


FRETTE





МЕБЕЛЬ И ПРЕДМЕТЫ ИНДИВИДУАЛЬНОГО ИЗГОТОВЛЕНИЯ – «ГАЛЕРЕЯ 46».

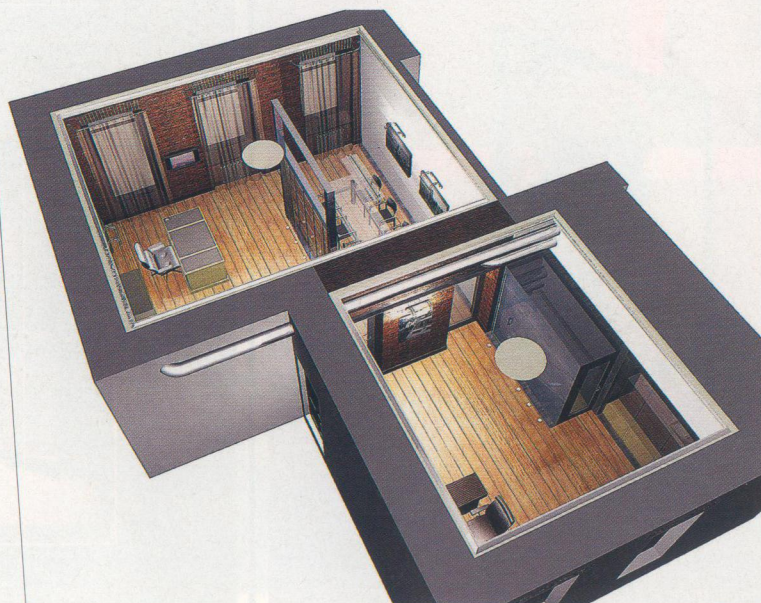


## ОФИС МОЛОДОГО И ЭНЕРГИЧНОГО

АРХИТЕКТУРНАЯ МАСТЕРСКАЯ **АНТОНА НОВОЖИЛОВА** ОСНОВАНА В ИЮНЕ 2007 ГОДА. СЕГОДНЯ ВХОДИТ В АРХИТЕКТУРНОЕ ОБЪЕДИНЕНИЕ «АРХИКОН». ПРИОРИТЕТЫ МАСТЕРСКОЙ – НАДЕЖНОСТЬ, КОМФОРТ, КРАСОТА НА ВСЕХ ЭТАПАХ РАБОТЫ. И ОБЯЗАТЕЛЬНОЕ СОХРАНЕНИЕ ПРОФЕССИОНАЛЬНЫХ ПРИНЦИПОВ ПРИ КОМПРОМИССЕ С ЗАКАЗЧИКОМ.

**ДАННЫЙ ОБЪЕКТ** – один из любимых. Задуманное реализовалось в полной мере благодаря вкусу и уму заказчика, а также абсолютному единomyслию со всеми исполнителями проекта. Работая в «чистой классике», мастерская старается обращаться по возможности к винтажному стилю, особенно в домах старого фонда в центре Петербурга. Само местоположение и стены объекта с хорошо сохранившейся кирпичной кладкой, высокими потолками и видом на набережную создают атмосферу питерского уюта и европейской респектабельности. На небольшом по площади пространстве удалось реализовать и мотив лофта, популярный сегодня и уместный для оригинального офиса молодого энергичного человека.

(\_фото / петр лебедев)



**АНТОН НОВОЖИЛОВ,**  
архитектор

**МАРИАННА СЕДОВА,**  
декоратор

Архитектурное  
объединение  
«Архикон»